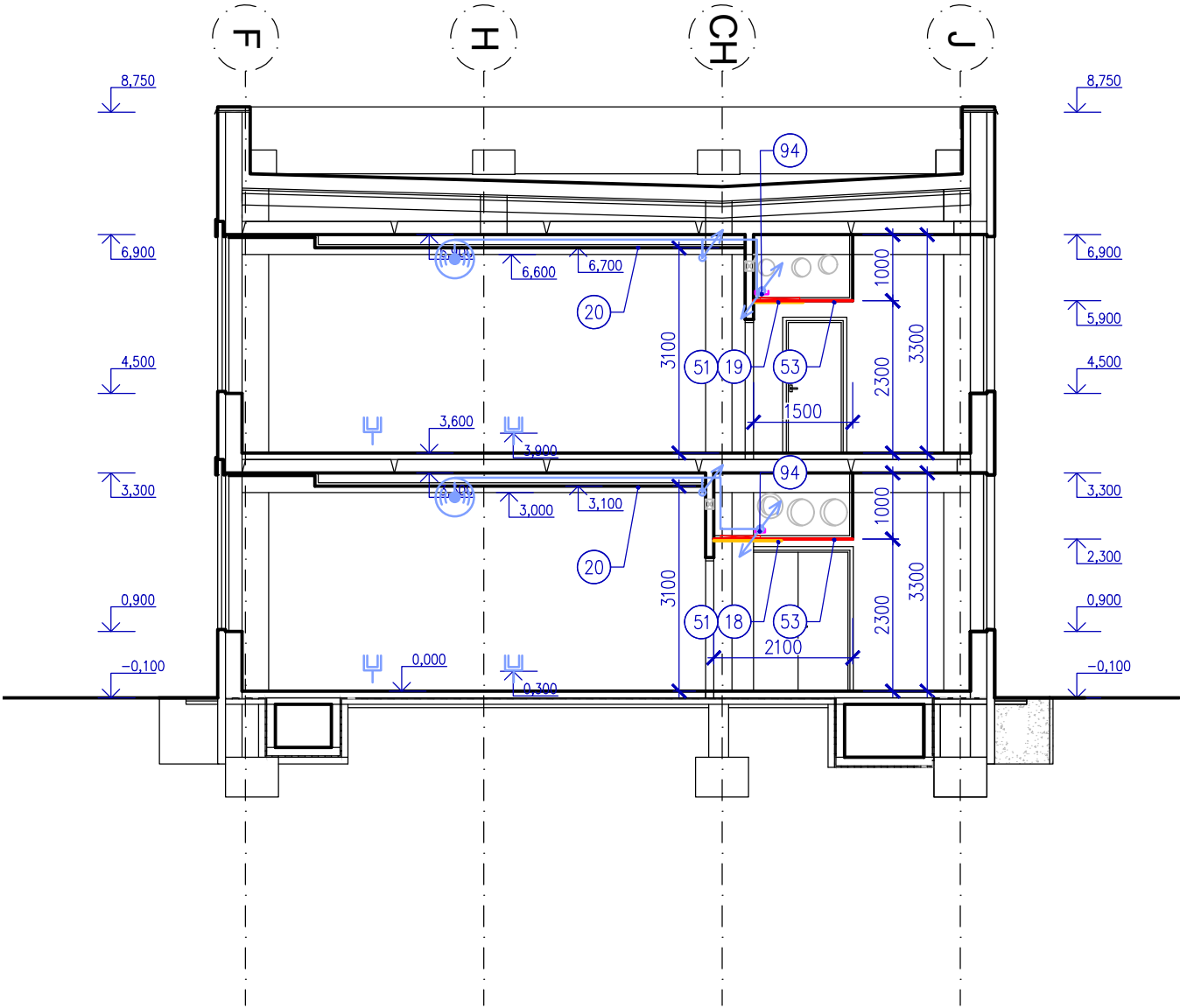



LEGENDA

- STÁVAJÍCÍ KONSTRUKCE
- BOURANÉ KONSTRUKCE
- NOVÉ KONSTRUKCE
- NOVÉ ZÁMEČNICKÉ KONSTRUKCE
- PROSTUPY PRO NAVRŽENÁ VEDENÍ TZB
VIZ VÝPIS PROSTUPŮ
- NOVÉ PRVKY SLABOPROUDU – VIZ PROFESE SLP
- NOVÉ PRVKY ELEKTROINSTALACE – VIZ PROFESE EL
- NOVÉ PRVKY CHLAZENÍ – VIZ PROFESE CHL
- INSTALAČNÍ ŽLAB – DODÁVKA PŘÍSLUŠNÉ PROFESY
- NOVÉ KANALIZAČNÍ POTRUBÍ ODVOD KONDENZÁTU
VIZ PROFESY CHL
- NOVÉ PRVKY VIDEOKONFERENCE VIZ D.1.4.9

ŘEZ BA - BA



Projektant	Atelier WIK s.r.o., Rosického náměstí 6, 616 00 Brno, tel: 605 282 845, e-mail: atelier@wik.cz			
Autor návrhu	-	Datum	06 / 2023	
HIP	ING. RADEK MALEČEK	Formát	2 x A4	
Zodpovědný projektant	ING. RADEK MALEČEK	Stupeň	DPS	
Vypracoval	ING. MAREK NETUKA	Č. zakázky	23_001	
Kontroloval	ING. ARCH. VÍT VENCOUR	Měřítko	1:100	
Investor	SOŠ INFORMATIKY A SPOJŮ A SOU KOLÍN, Jaselská 826, 280 90 Kolín, IČ 66493030			
Název akce	VYBUDOVÁNÍ JCE IB SOŠ INFORMATIKY A SPOJŮ A SOU KOLÍN Jaselská 826, 280 90 Kolín; parc. č. st. 5184, 5185, 5186, 5429, 5427, k.ú. Kolín			Č. soupřavy
D.1.1. ARCHITEKTONICKO - STAVEBNÍ ŘEŠENÍ PAVILON B - ŘEZ BA				Č. výkresu D.1.1.2.1251